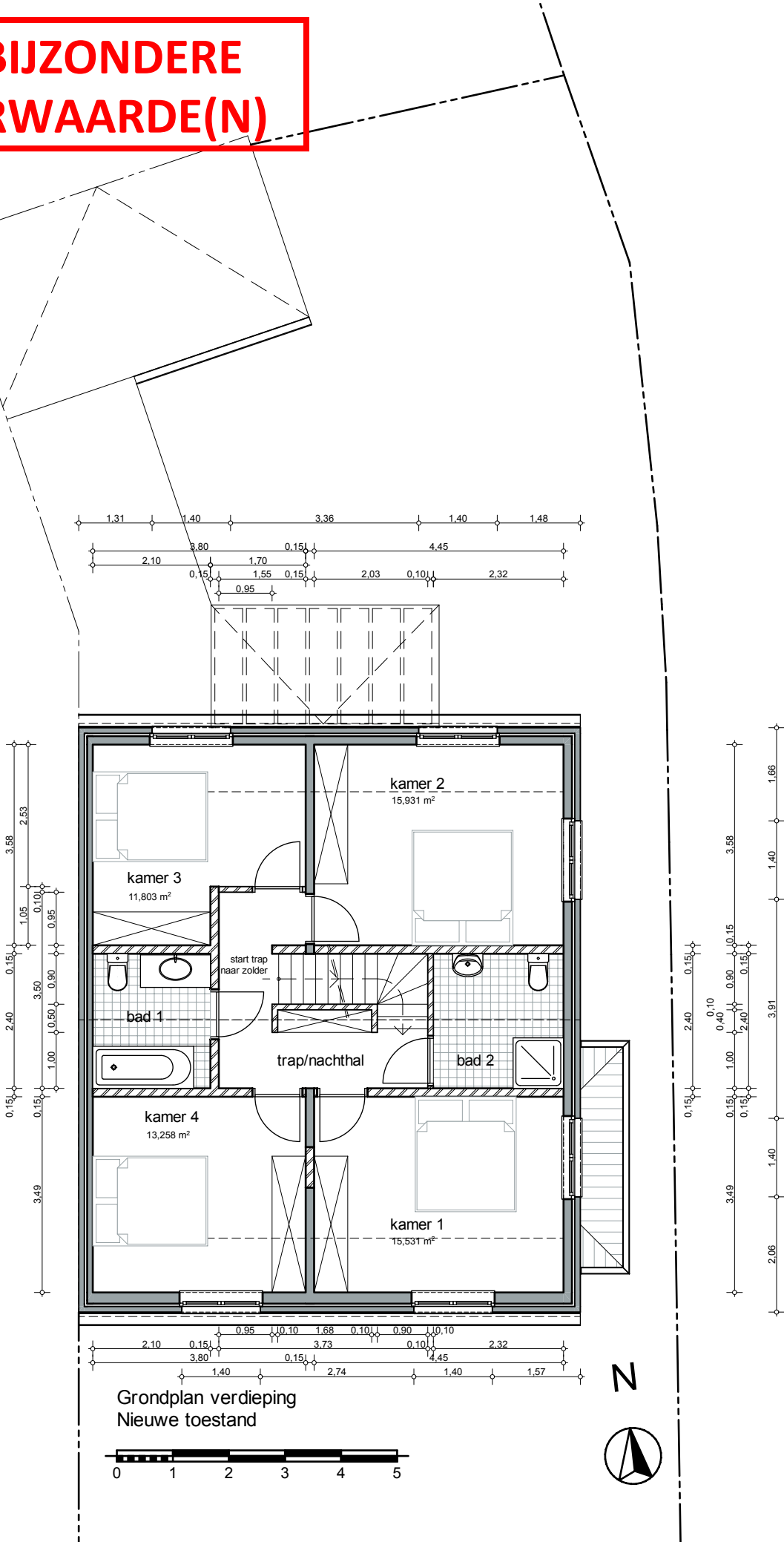


ZIE BIJZONDERE VOORWAARDE(N)

De plannen zijn opgemaakt op basis van de oorspronkelijke plannen, aangevuld met opmetingen ter plaatse en gebeurde in zichtbare toestand. Er werd niets afgebroken.
 Alle maten dienen dus door de aanneemer i.f.v. zijn specifieke uit te voeren werken gecontroleerd te worden.
 De weergegeven perceelgrenzen zijn in beginsel (tenzij opmetingplan landmeter) vermoedelijke grenzen. Bij discussie moet bijgevolg een landmeter aangesteld worden.
 Alle werken worden uitgevoerd volgens de regels van de kunst, cfr. alle geldende voorschriften incl EPB-regelgeving (en startverklaring EPB-verslaggeving).
 Veiligheidscoördinator dient te worden aangesteld.
 Autonome, optische rookmelders dienen voorzien cfr. NBN EN 14604.



Grondplan verdieping
Nieuwe toestand

