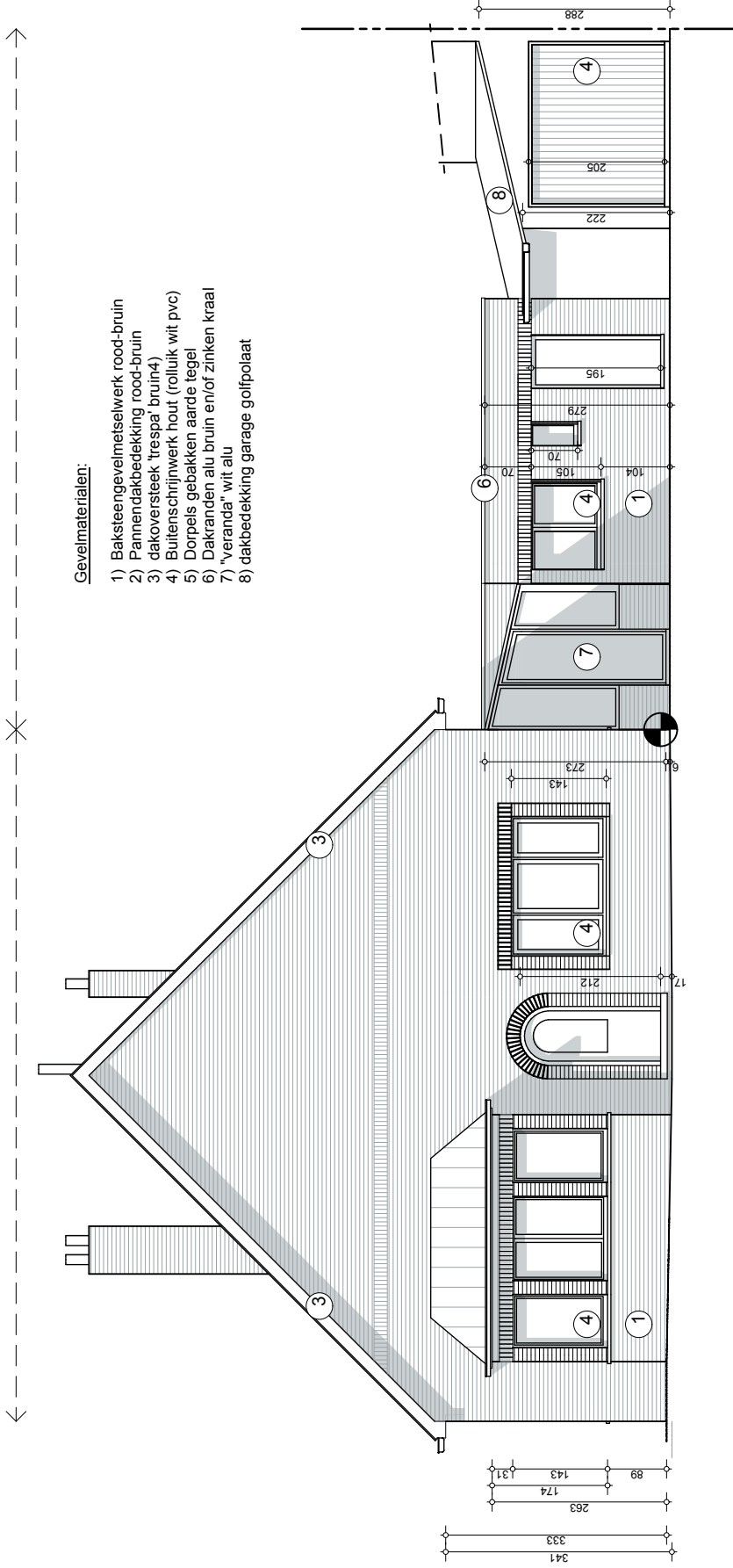


hoofdvolume te verbouwen

huidige aanbouwen ongewijzigd



Gevelmaterialen:

- 1) Baksteengevelmeiselmwerk rood-bruin
- 2) Pannendakbedekking rood-bruin
- 3) dakoversteek 'trespa' bruin4
- 4) Buitenschrijnwerk hout (rolluik wit pvc)
- 5) Dorpels gebakken aarde tegel
- 6) Dakranden alu bruin en/of zinken kraal
- 7) 'veranda' wit alu
- 8) dakbedekking garage golfpolaat

Gevel Korte Kerkstraat  
Bestaande toestand

