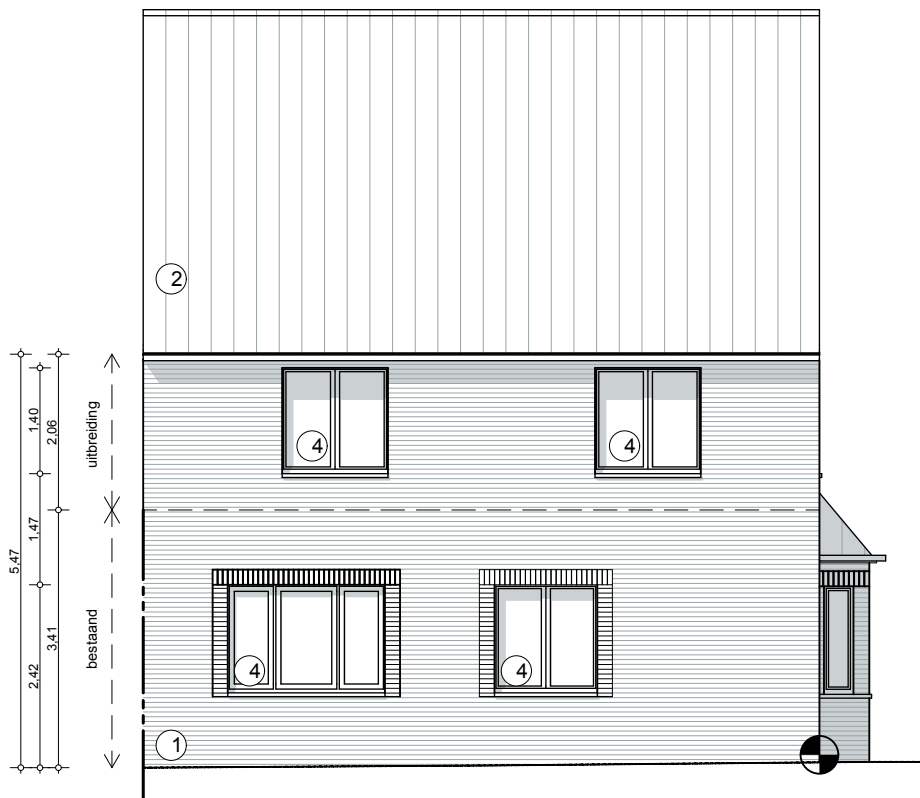


ZIE BIJZONDERE VOORWAARDE(N)

Gevelmaterialen:

- 1) Baksteengevelmetselwerk rood-bruin
nieuwe uitbreiding soortgelijke steen
- 2) Pannendakbedekking rood-bruin
- 3) dakoversteek 'trespa' bruin4)
- 4) Buitenschrijnwerk hout (rolluik wit pvc)
- 5) Dorpels gebakken aarde tegel
- 6) Dakranden alu bruin en/of zinken kraal
- 7) "veranda" wit alu



Gevel Serafien Van Cauwenbergelaan
Nieuwe toestand



Oprichtgever:
dhr Singh

Gelegen:
Korte Kerkstraat 8, 9032 Gent

Aanpassen woning

dossier
2023/P/518

Gevel voor na

Dossier BA

architect Peter Roels - 09 231 59 34 - p.p.roels@pandora.be Dries 15 - 9070 Heusden / Destelbergen

Schaal: 1:100

BA_KKGS_G_N_01