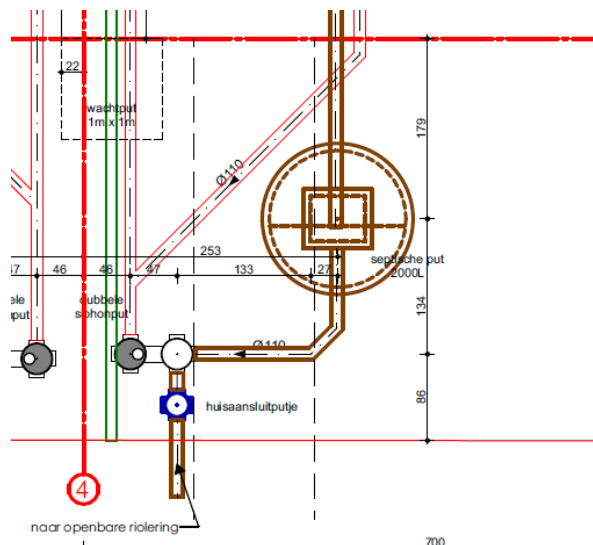
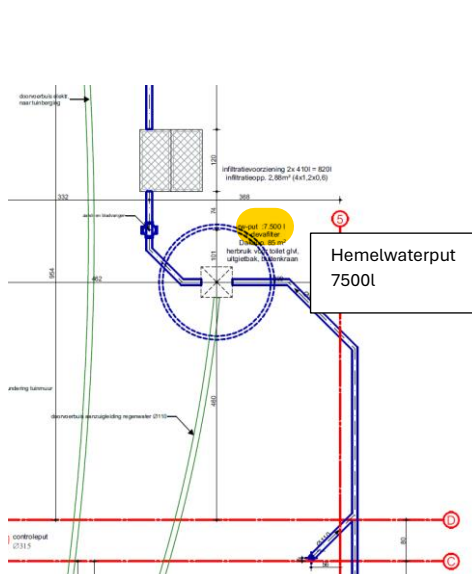
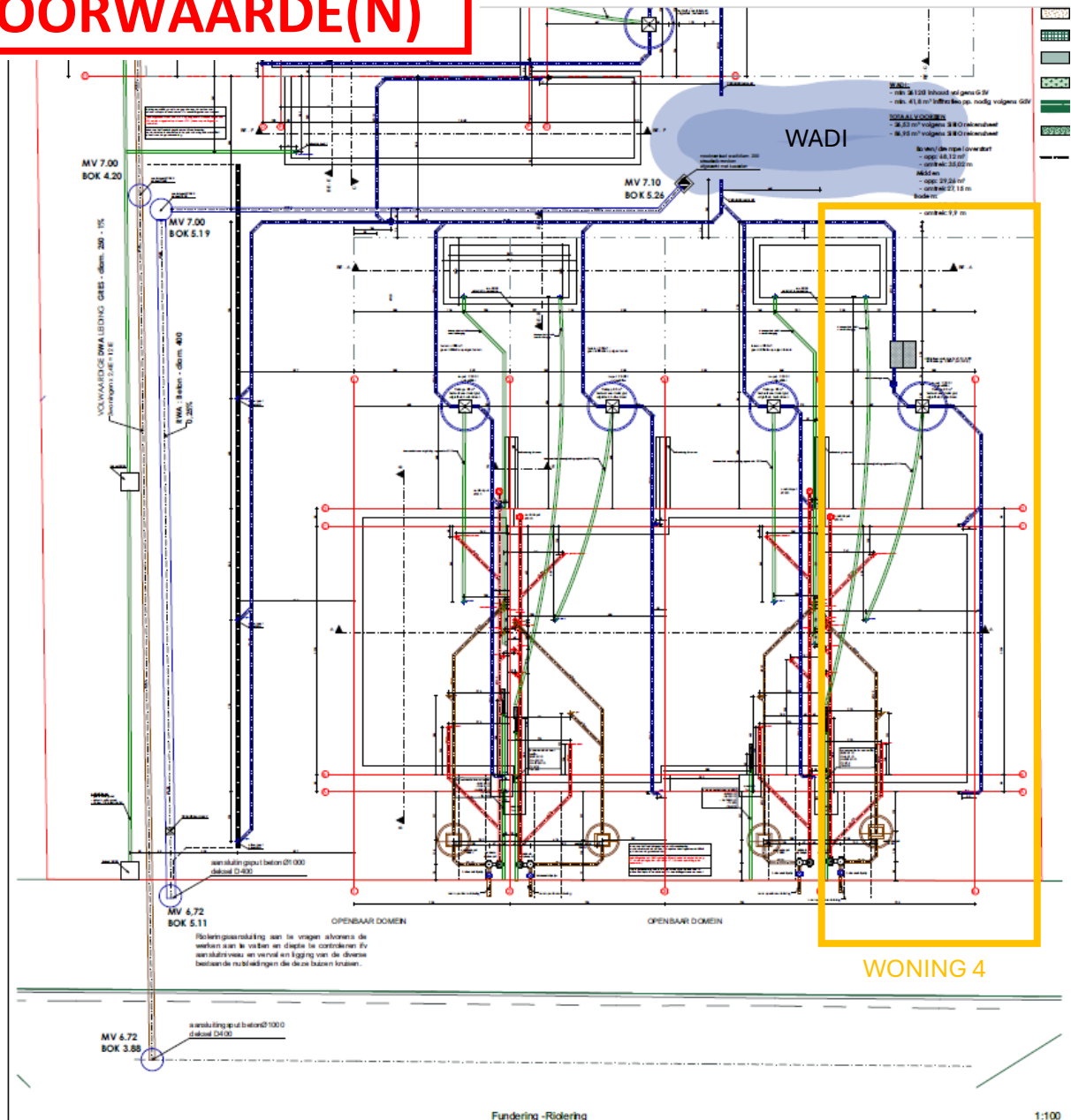
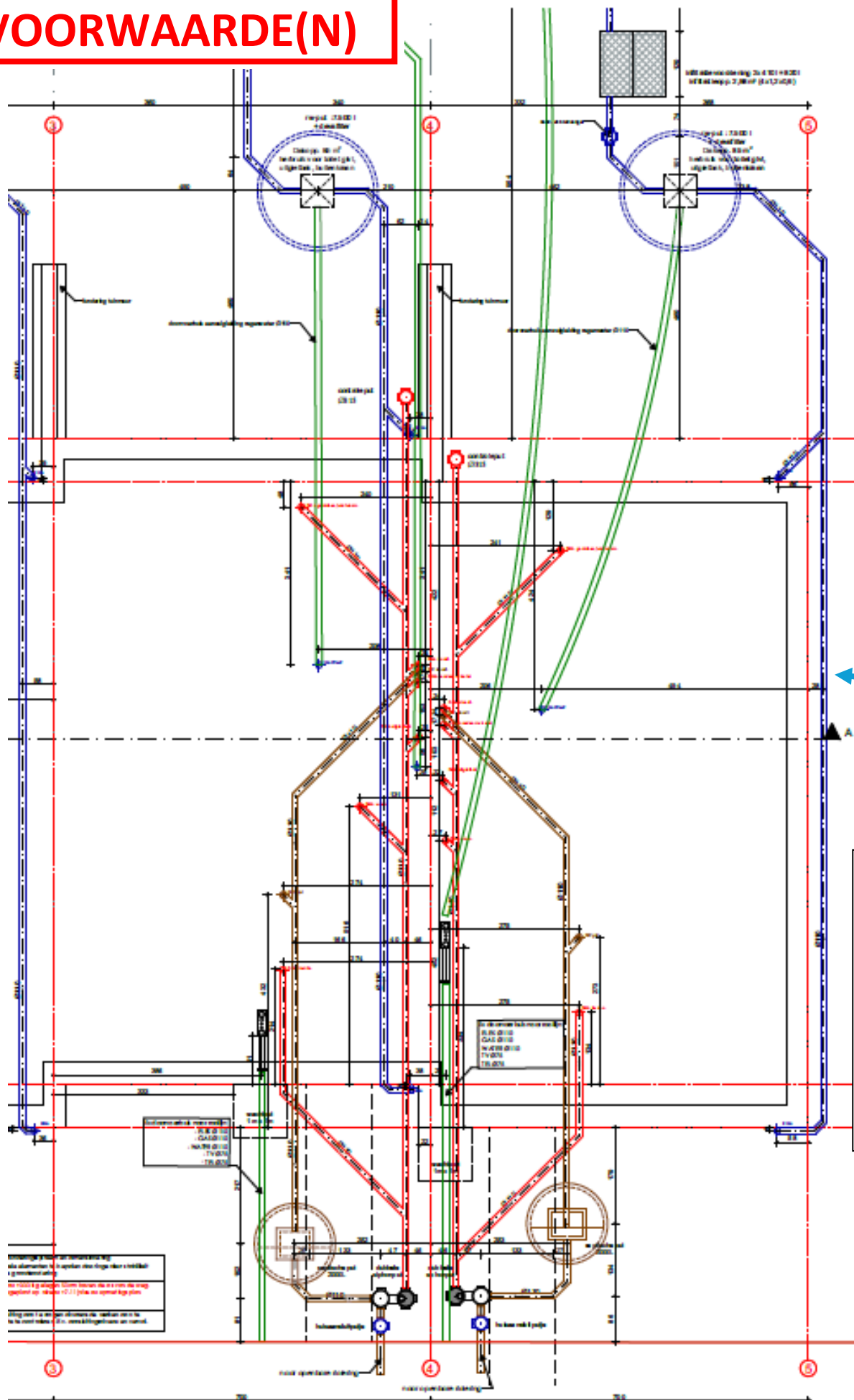


ZIE BIJZONDERE VOORWAARDE(N)



ZIE BIJZONDERE VOORWAARDE(N)



Regenpijp van luifel wordt verbonden met deze afvoer om ook naar hemelwater put (7500l) te gaan.

De afvoer van de afvoerleidingen moet worden uitgevoerd op een manier die de afvoer van de afvoerleidingen mogelijk maakt. De afvoer van de afvoerleidingen moet worden uitgevoerd op een manier die de afvoer van de afvoerleidingen mogelijk maakt.