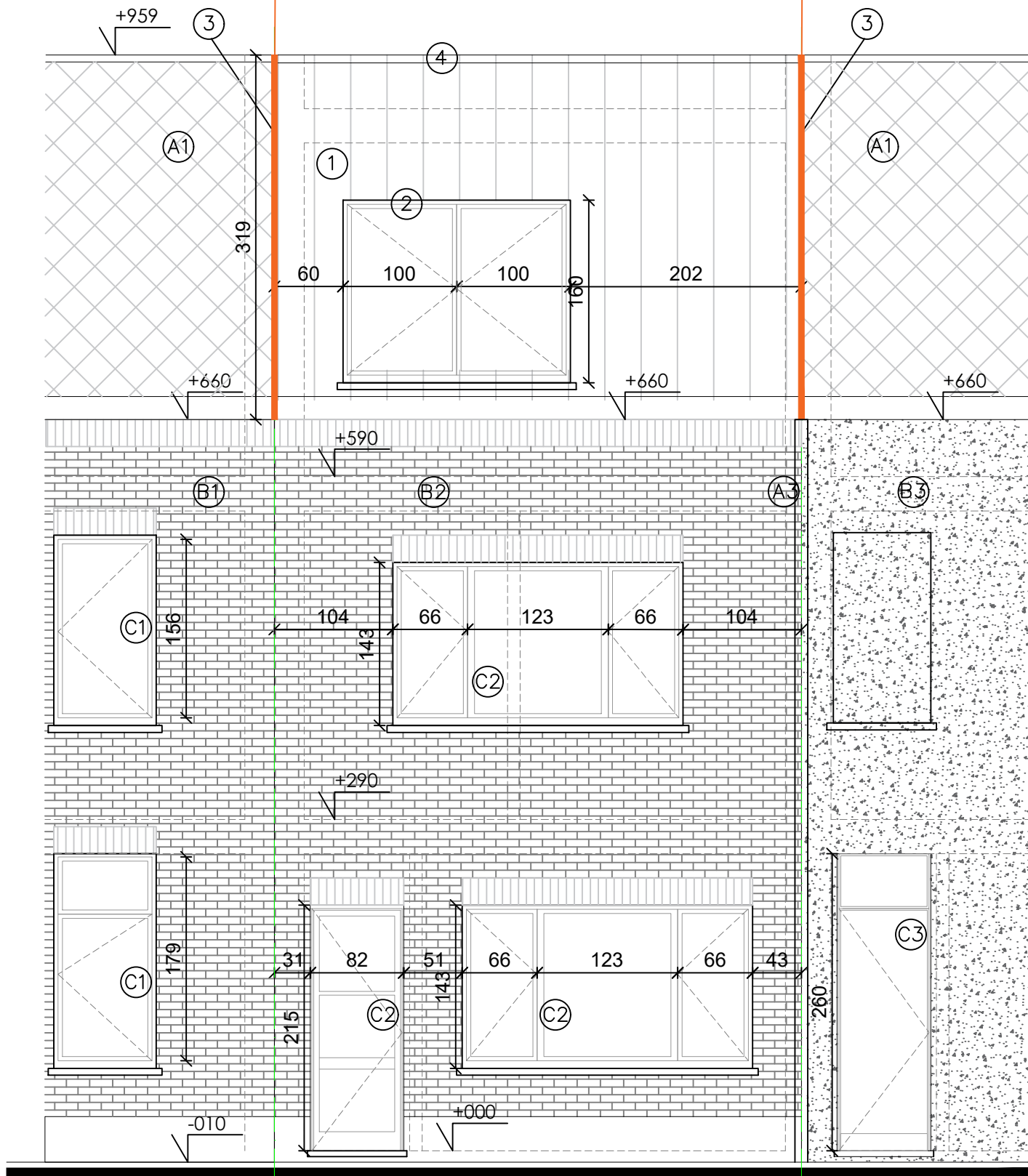


ZIE BIJZONDERE VOORWAARDE(N)

werken aan scheidingsmuur

werken aan scheidingsmuur



materiaalgebruik bestaand:

- Ⓐ dakpannen rood
- Ⓐ bekleding dakgoot hout zwart geschilderd
- Ⓐ regenwaterafvoer PVC grijs
- Ⓑ1 gevelmetselwerk lichtgrijs geschilderd
- Ⓑ2 gevelmetselwerk beige geschilderd
- Ⓑ3 sierpleister donkergrijs

- Ⓒ1 alu raam- deurprofielen zwart
- Ⓒ2 houten raam- deurprofielen: lichtgrijs
- Ⓒ3 houten raam- deurprofielen: roodbruin

gevelplan, bestaande toestand,
overgenomen van vorige bouwaanvraag

materiaalgebruik nieuw:

- ① gevelbekleding: houtlook
- ② houten ramen
- ③ gevelbekleding: houtlook
- ④ alu dakrandprofiel: donkergrijs

